

Finansal Radar

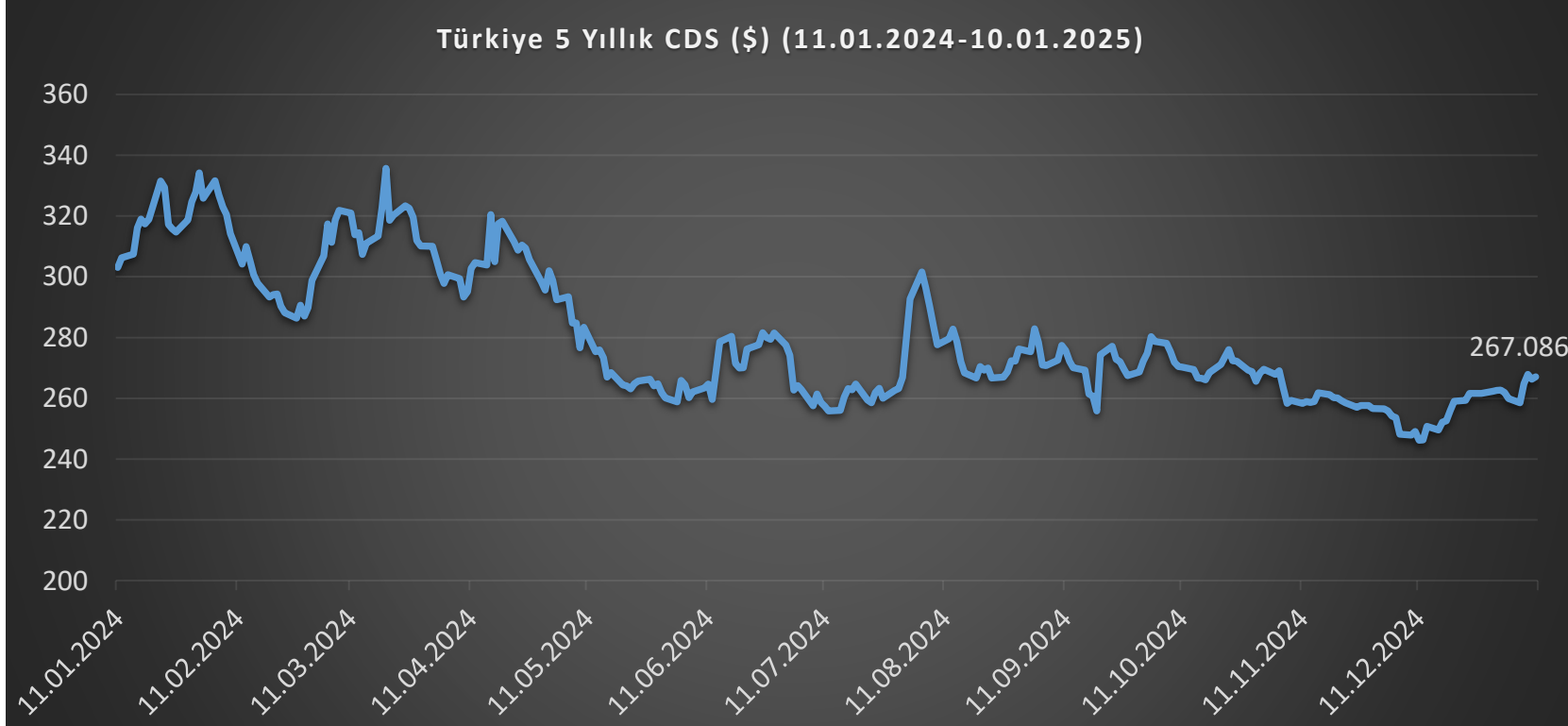
10.01.2025

Yurt içi piyasalardaki önemli gelişmeler;

- ✓ **TCMB verilerine göre**, yabancı yatırımcılar **03 Ocak 2025** 'de sona eren haftada fiyat ve kur etkilerinden arındırılmış olarak, hisse senetlerinde net **42.05 mln\$ alış** yaparken, son bir yılda kümülatif **2.65 mlr\$ para çıkışı** oldu. Devlet iç borçlanma senetlerinde net **187.51 mln\$ alış** yaparken, son bir yılda kümülatif **16.28 mlr\$ para girişi** oldu. Endeksin 0.50% yükselişle kapandığı haftada, **AKBNK, BIMAS, AKSA** en çok **para girişi** görülen hisseler olurken, **KCHOL, GARAN, AEFES** en çok **para çıkışı** görülen hisseler oldu.
- ✓ Bu rakamlar ile, **son bir yılda** hisse senedi ve tahvil & bono piyasalarında toplam **13.62 mlr\$ para girişi** gerçekleşti.

Veri	Değer
TÜFE	44.38%
TCMB Politika Faizi	47.50%
İşsizlik	8.60% ↓
Türkiye 5 Yıllık CDS (\$)	267.08 ↑
Standart Poors's	BB-u
Moody's	B1
Fitch	BB-

Türkiye 5 Yıllık CDS (\$) (11.01.2024-10.01.2025)

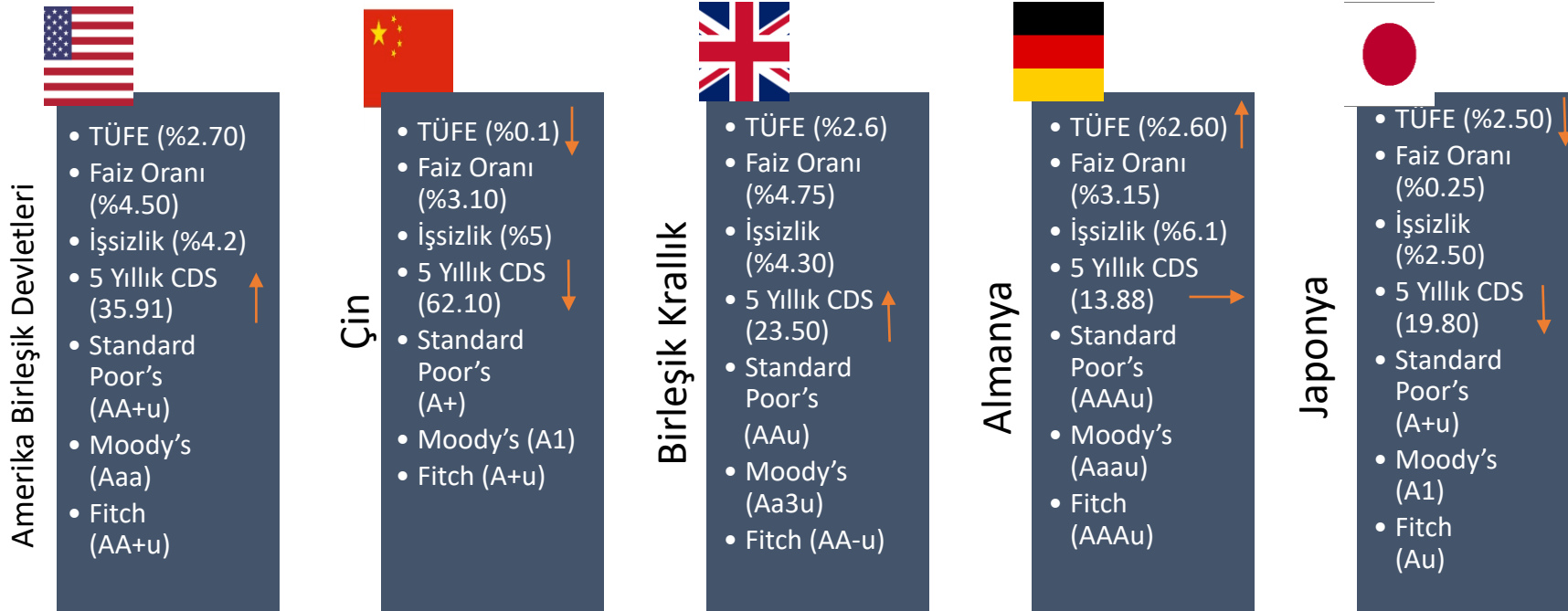


- ✓ Endeksin günlük teknik yorumuna bakalım; raporumuzda her hafta 200 günlük basit hareketli ortalamamızın (turuncu renk) öneminden bahsediyoruz. Bu hafta için de destekte önemseydiğimiz bölgelerden biriydi ve hafta içerisinde düşüşte tepkiyi ortalamadan aldık ve 10.000 seviyesi üzerine tekrar yükseldik. Bugün özelinde 200 günlük ortalama 9885 seviyesinden geçmekte. Önümüzdeki hafta destekte izlenecek, 10.200 ise 10.000 üzerinde kalınan bir senaryoda ilk hedefimiz olacaktır.

Ekonomik takvimi takip etmek için; <https://analizim.halkyatirim.com.tr/Financial/EconomicCalendar?pageNum=0>

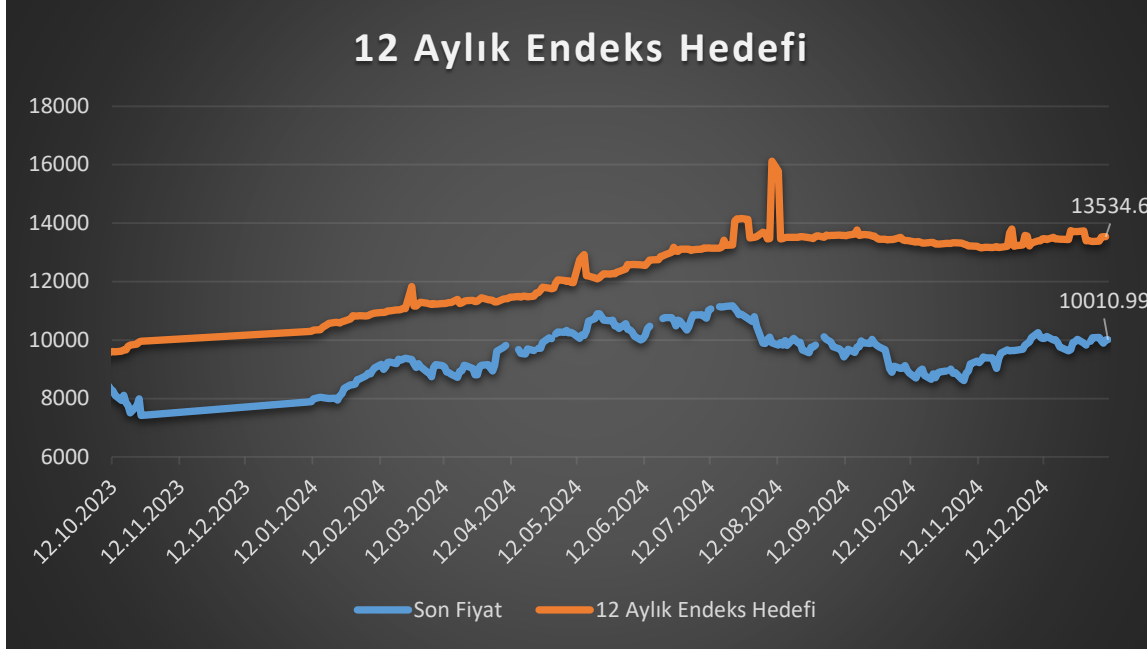
Yurt dışı piyasalardaki önemli gelişmeler;

- ✓ EURO bölgesinde tüketici fiyat endeksi %2.4 olan beklenti doğrultusunda geldi. Bir önceki veri %2.2'ydi.
- ✓ ABD'de özel sektör TDİ 139 bin beklentinin altında 122 bin olarak gerçekleşti. ABD Merkez Bankası'nın (FED) 17-18 Aralık tarihli Federal Açık Piyasa Komitesi (FOMC) toplantı tutanaklarına göre, FED yetkilileri enflasyonun bu yıl yavaşlamaya devam edeceği konusunda hemfikir olmakla birlikte, yeni Trump yönetiminden beklenen politikaların etkisiyle fiyat baskılarının yapışkan kalması riskinin arttığını da gördüler.
- ✓ Bugün ABD'de Tarım Dışı İstihdam, Ortalama Saatlik Kazançlar ve İşsizlik Oranı verilerini saat 16:30'da göreceğiz.

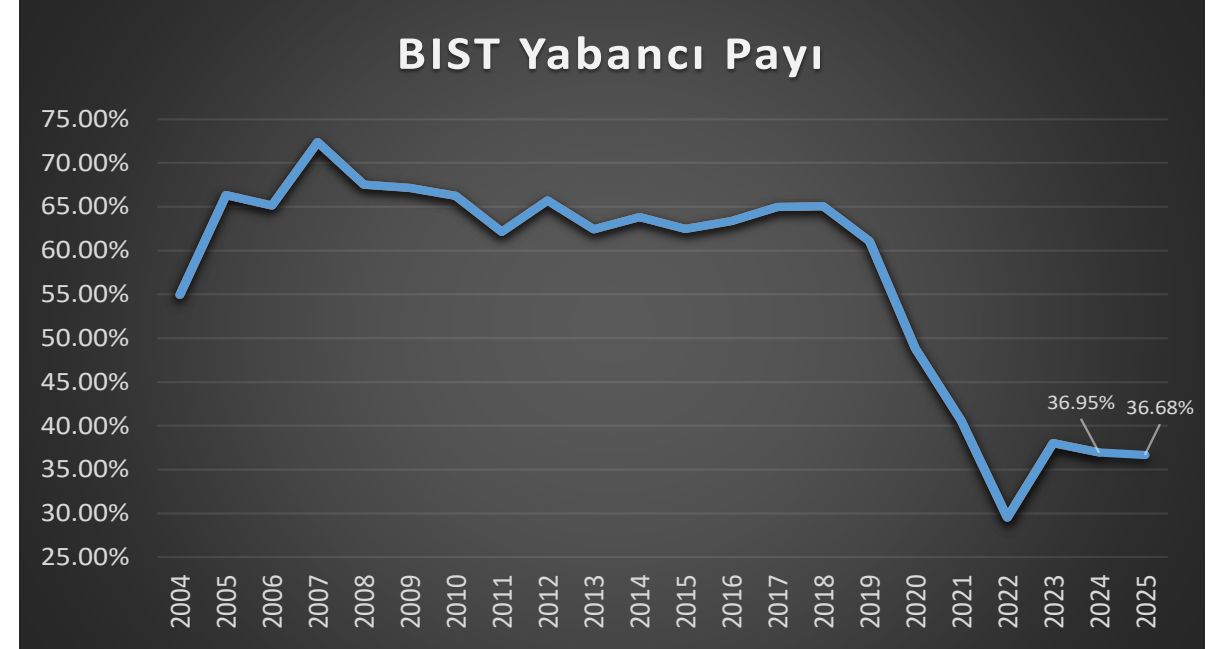


Not: Kredi derecelendirme kuruluşları notlarının yanındaki "u" gözden geçiriliyor anlamına gelmektedir.

Kredi Notu Ölçekleri				
	Açıklama	S&P	Moody's	Fitch
Yatırım Yapılabilir	En Yüksek	AAA	Aaa	AAA
		AA+	Aa1	AA+
	Çok Yüksek	AA	Aa2	AA
		AA-	Aa3	AA-
		A+	A1	A+
	Yüksek	A	A2	A
		A-	A3	A-
		BBB+	Baa1	BBB+
	İyi	BBB	Baa2	BBB
		BBB-	Baa3	BBB-
BB+		Ba1	BB+	
Spekülatif	Spekülatif	BB	Ba2	BB
		BB-	Ba3	BB-
		B+	B1	B+
	Çok Spekülatif	B	B2	B
		B-	B3	B-
		CCC+	Caa1	CCC
	CCC	Caa2		
	Çok Yüksek Risk	CCC-	Caa3	CCC
		CC	Ca	CC
	İflasın Eşiğinde	C	Ca	C
D		C	D	



Bloomberg'den aldığımız veriye göre BIST 100'ün 12 aylık hedefi **13.534,60** seviyesini gösteriyor. Bu da endeksin rapor tarihindeki değerine göre **(10.010,99) %35.19** potansiyel getiriye işaret ediyor.



Borsa İstanbul'da yabancı payı **%36.68** seviyesindedir. Veri doğrultusunda geçtiğimiz haftaya göre **21 bp azalış**, yıl başına göre ise **27 bp azalış** yaşandı.

QPS SKORLARI							
Kod	Değer Skoru	Karlılık Skoru	Büyüme Skoru	Momentum Skoru	Quant Skoru	Piotroski F Skoru	Magic Formula
AEFES	92.7	79	45.7	0.2	61	5	86.05
AGHOL	91.5	65.9	46.3	1.6	58.6	5	0
AGROT	3.7	31.5	52.5	4.9	17.4	4	11.15
AKBNK	93.7	48.2	68	57.2	83.8		
AKFYE	68.5	75.7	73	60.9	82.3	7	49.65
AKSA	93.9	78.3	50.4	87.5	87.8	4	60.32
AKSEN	93.2	56.2	34.8	84.3	69.2	5	53.79
ALARK	90.1	37.9	17	25.4	39.1	5	0
ALFAS	22.4	69.9	36.2	85.4	40.7	5	50.13
ALTNY	18.3	83.3	69.6	47.5	53.6		
ANHYT	77.2	63.8	80	48.9	86.3		
ANSGR	60.7	85.4	79.1	61.4	85		
ARCLK	16.3	25.6	40.5	16	17	3	
ARDYZ	78.3	76.7	56.2	73.6	79.3	5	86.35
ASELS	32.9	49.2	83.7	89.9	71.3	7	43.43
ASTOR	81.6	98.4	80.7	86.8	96.5	4	69.55
BERA	77	82.6	80.5	41.7	88.5	6	0
BIMAS	82.8	65.2	57.9	58.6	76.5	6	18.78
BRSAN	8.7	31.3	61.2	19.7	29	6	31.75
BRYAT	80	32.7	17.7	7.5	31	5	
BSOKE	18.8	78.6	88	8.3	54.8	6	14.21
BTCIM	53.6	81.4	90.6	24.7	79	7	35.35
CANTE	61.9	16.5	6.3	51.8	23.5	4	
CCOLA	88.9	91	46.4	6.4	63.5	5	75.62
CIMSA	91.3	77.6	62.4	81.7	91	4	63.11
CLEBI	92.2	95	90.3	27.7	94.6	7	73.86
CVKMD	32.3	74.1	74.4	59.1	63.1	3	56.99
CWENE	31.1	39.8	25.6	5.4	15	5	55.61
DOAS	99.3	86.6	42.6	8.2	65.2	3	90.04
DOHOL	86.3	34.3	96.7	28.9	88.7	5	
ECILC	74.3	43.1	63.1	19.3	59.3	4	
EGEEN	28.5	73	52.2	6.8	36.9	4	41.16
EKGYO	54.1	40.5	63.5	81.2	64	5	

Skorlar Ne Anlatıyor?

- **Değer Skoru:** Hisse senedinin mevcut fiyatının, şirketin temel değerlerine kıyasla cazip olup olmadığını gösterir. F/K, F/DD, F/Satış Oranı gibi değerleri inceler. 0-100 arasındadır.
- **Karlılık Skoru:** Özsermaye Karlılığı, Aktif Karlılık, Roic ve marjlar gibi kârlılığı ölçen değerlere bakar. Şirketin ne kadar karlı olduğunu ve özkaynakları veya varlıkları ne kadar verimli kullandığını gösterir. 0-100 arasındadır.
- **Büyüme Skoru:** Şirketin gelirlerinin, karının veya diğer finansal göstergelerinin ne kadar hızlı büyüdüğünü gösterir. 0-100 arasındadır.
- **Momentum Skoru:** Hisse senedinin fiyat hareketlerinin yönünü ve hızını değerlendiren bir ölçüttür. Fiyat, Hacim, RSI göstergelerine bakar. 0-100 arasındadır.
- **Quant Skoru:** Yukarıdaki sayılan 4 puanlama yönteminin sonuçlarının ağırlıklı ortalamasıdır.
- **Piotroski:** Finans profesörü Joseph Piotroski tarafından geliştirilmiş bir finansal analiz aracıdır. Bu skor, şirketlerin finansal sağlıklarını değerlendirmek ve hisse senedi yatırım kararlarını desteklemek için kullanılır. 0 (en kötü) ile 9 (en iyi) puan arasında bir değere sahiptir.
- **Magic Formula:** Joel Greenblatt tarafından geliştirilen yatırım stratejisidir. Kazanç verimi ve sermaye getirisini değerlendirir. 0-100 arasında bir değer alır.

QPS SKORLARI							
Kod	Değer Skoru	Karlılık Skoru	Büyüme Skoru	Momentum Skoru	Quant Skoru	Piotroski F Skoru	Magic Formula
ENERY	77.9	80	79	59	90.4	5	28.02
ENJSA	97	31.1	14.1	23.7	38.4	5	85.12
ENKAI	94.1	49.4	77.7	15.5	80.3	6	40.31
EREGL	86.1	41.6	99.1	1.4	85.6	7	50.71
EUPWR	25.6	64.7	60.5	25.7	41.9	5	66.57
FENER	41.6	3.5	22.8	57.4	22.1	3	0.34
FROTO	98.4	92.9	55.5	19.1	79.5	4	59.89
GARAN	91.7	66.1	80.3	64.9	92.9		
GESAN	54.8	72.2	65.6	52.3	65.6	6	90.06
GOLTS	94.6	93.2	59.3	5.7	77.2	5	75.72
GUBRF	4.7	41.7	61.6	94.8	42.8	7	38.68
HEKTS	41.6	3	2.1	26.4	4.3	3	1.84
IEYHO	25.2	52	90.1	85.7	71.7	3	0
ISCTR	91.8	46.3	66.8	54.4	81.6		
ISMEN	93.6	85	58.1	35.3	81.2	5	95.98
KARSN	24.7	11.5	16.7	16.2	4.7	4	17.32
KCAER	56.9	49	33.9	11.7	35	4	56.23
KCHOL	97.4	45.4	46.8	12.3	58.8	5	0
KLSE	81	4	6.3	22.6	22.3	2	2.18
KONTR						6	33.94
KOZAA	20.2	39.1	20.2	67	20.7	8	63.36
KOZAL	23.5	54.1	63.8	35.7	42.1	8	37.25
KRDMD	57.9	36.2	73.2	20.7	57.9	7	35.04
LIDER	7.5	45	42.4	93.6	35.1	6	22.02
MAGEN	8.2	44.5	68.7	90.1	50.4	4	17.68
MAVI	93.4	94.1	54.8	1	71.5	7	87.99
MGROS	84.9	50.6	48.2	70.1	69	6	22.75
MIATK	35.1	99	77.9	11.1	61.2	4	71.3
MPARK	62.6	96.2	65	21.2	67.7	6	76.69
NTHOL	76	51.1	87.5	18.4	79	4	0
ODAS	69.4	15	5.9	11	16.2	4	63.02
OTKAR	9.9	20.9	32.9	7.1	6.8	5	8.39
OYAKC	56.2	91.7	47.3	88.3	68.7	4	71.51

Skorlar Ne Anlatıyor?

- **Değer Skoru:** Hisse senedinin mevcut fiyatının, şirketin temel değerlerine kıyasla cazip olup olmadığını gösterir. F/K, F/DD, F/Satış Oranı gibi değerleri inceler. 0-100 arasındadır.
- **Karlılık Skoru:** Özsermaye Karlılığı, Aktif Karlılık, Roic ve marjlar gibi kârlılığı ölçen değerlere bakar. Şirketin ne kadar karlı olduğunu ve özkaynakları veya varlıkları ne kadar verimli kullandığını gösterir. 0-100 arasındadır.
- **Büyüme Skoru:** Şirketin gelirlerinin, karının veya diğer finansal göstergelerinin ne kadar hızlı büyüdüğünü gösterir. 0-100 arasındadır.
- **Momentum Skoru:** Hisse senedinin fiyat hareketlerinin yönünü ve hızını değerlendiren bir ölçüttür. Fiyat, Hacim, RSI göstergelerine bakar. 0-100 arasındadır.
- **Quant Skoru:** Yukarıdaki sayılan 4 puanlama yönteminin sonuçlarının ağırlıklı ortalamasıdır.
- **Piotroski:** Finans profesörü Joseph Piotroski tarafından geliştirilmiş bir finansal analiz aracıdır. Bu skor, şirketlerin finansal sağlıklarını değerlendirmek ve hisse senedi yatırım kararlarını desteklemek için kullanılır. 0 (en kötü) ile 9 (en iyi) puan arasında bir değere sahiptir.
- **Magic Formula:** Joel Greenblatt tarafından geliştirilen yatırım stratejisidir. Kazanç verimi ve sermaye getirisini değerlendirir. 0-100 arasında bir değer alır.

QPS SKORLARI							
Kod	Değer Skoru	Karlılık Skoru	Büyüme Skoru	Momentum Skoru	Quant Skoru	Piotroski F Skoru	Magic Formula
PASEU	3.1	83.7	82.3	86.3	63	6	26.79
PETKM	67	65.4	41.6	8.5	46.3	6	4.48
PGSUS	73.6	75.5	83.5	42.4	87.5	6	68
REEDR	36.7	26.8	20.7	15.8	13.6	2	52.65
SAHOL	87.5	39.7	53.9	75	73.7	3	
SASA	34.3	82.4	48	11.8	39.7	5	40.5
SDTTR	58.4	91.1	89.9	27.5	84	5	60.28
SELEC	64.3	53.7	81.6	86.4	87.1	6	72.51
SISE	87.1	38.1	25.7	10.4	40	5	10.57
SKBNK	88.3	55.3	75.7	76.7	91.1		
SMRTG	17.9	70.8	63.7	45	46.6	5	44.9
SOKM	97.6	10.8	18.1	5.9	33.9	5	1.03
TABGD	79.5	75.1	43.5	55.5	64.9	7	60.18
TAVHL	59.8	53.4	86.8	68.2	83.5	7	60.29
TCELL	96.3	84.3	91.7	64.2	99.1	8	58.79
THYAO	76.7	75.7	88.9	39.7	90.8	7	63.02
TKFEN	16.7	19.7	43.1	3.3	13.9	7	
TMSN	26.8	16.7	8	69.6	11.5	2	25.24
TOASO	99.1	90.4	39	46.4	75.3	4	70.86
TSKB	72.3	66.6	88.3	57.7	90.3		
TSPOR	41.6	0.3	18.4	91	27	3	0.46
TTKOM	75.8	69.4	95.8	44.3	92.2	8	36.92
TTRAK	99.7	99	52.3	7.3	76.9	5	92.22
TUKAS	68.7	69.2	40	26.6	51.3	4	68.89
TUPRS	100	95.3	50.3	20.5	78.4	4	91.89
TURSG	80.5	91.8	92	89.6	99.3		
ULKER	74.4	82.1	60.9	17	66.3	6	88.41
VAKBN	69.6	43.8	84.5	69.7	84.5		
VESTL	62.3	30.1	20.9	24	29.6	5	77.04
YEOTK	35.3	95.7	88.7	68.9	83.1	5	82.68
YKBNK	96.2	48.5	68.3	44.9	82.1		
ZOREN	71	63.5	45.4	41.4	57.7	4	14.82
						9	

Skorlar Ne Anlatıyor?

- **Değer Skoru:** Hisse senedinin mevcut fiyatının, şirketin temel değerlerine kıyasla cazip olup olmadığını gösterir. F/K, F/DD, F/Satış Oranı gibi değerleri inceler. 0-100 arasındadır.
- **Karlılık Skoru:** Özsermaye Karlılığı, Aktif Karlılık, Roic ve marjlar gibi kârlılığı ölçen değerlere bakar. Şirketin ne kadar karlı olduğunu ve özkaynakları veya varlıkları ne kadar verimli kullandığını gösterir. 0-100 arasındadır.
- **Büyüme Skoru:** Şirketin gelirlerinin, karının veya diğer finansal göstergelerinin ne kadar hızlı büyüdüğünü gösterir. 0-100 arasındadır.
- **Momentum Skoru:** Hisse senedinin fiyat hareketlerinin yönünü ve hızını değerlendiren bir ölçüttür. Fiyat, Hacim, RSI göstergelerine bakar. 0-100 arasındadır.
- **Quant Skoru:** Yukarıdaki sayılan 4 puanlama yönteminin sonuçlarının ağırlıklı ortalamasıdır.
- **Piotroski:** Finans profesörü Joseph Piotroski tarafından geliştirilmiş bir finansal analiz aracıdır. Bu skor, şirketlerin finansal sağlıklarını değerlendirmek ve hisse senedi yatırım kararlarını desteklemek için kullanılır. 0 (en kötü) ile 9 (en iyi) puan arasında bir değere sahiptir.
- **Magic Formula:** Joel Greenblatt tarafından geliştirilen yatırım stratejisidir. Kazanç verimi ve sermaye getirisini değerlendirir. 0-100 arasında bir değer alır.

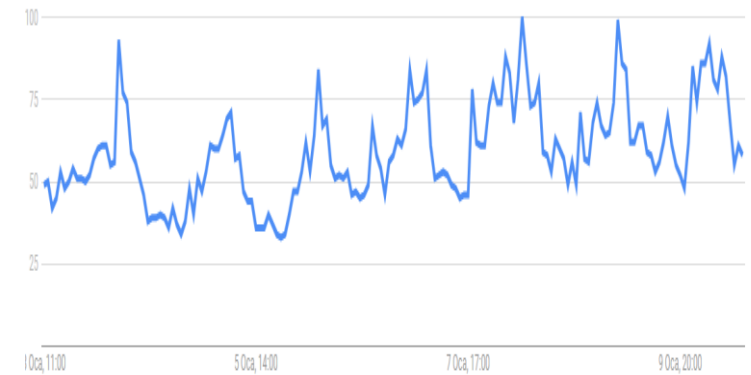
Borsa İstanbul



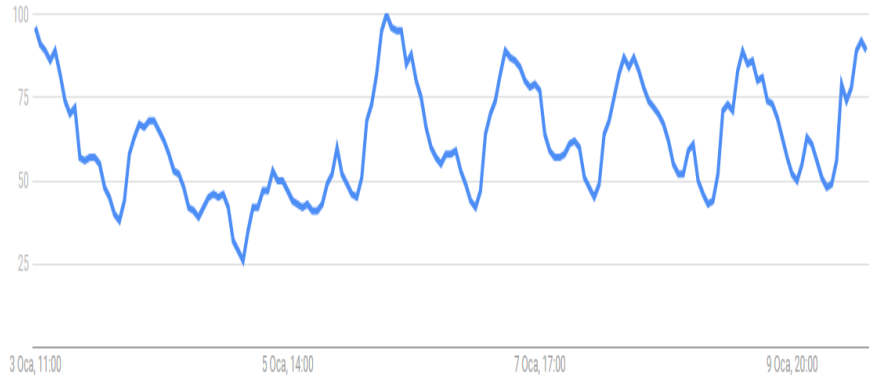
SPK Bülten



Bitcoin



Altın



Egeyapı Halka Arz



Gülermak Halka Arz



Not: Sayılar, arama ilgisini belirli bir bölge ve zaman için grafikteki en yüksek noktayla görece olarak gösterir. 100 değeri, terimin en yüksek popülerliğe sahip olmasıdır. 50 değeri, terimin bunun yarısı kadar popüler olduğu anlamına gelir. 0 değeri ise bu terim için yeterince veri olmadığı anlamına gelir.

Kaynak: Google Trends (Son 7 Gün)

KÜNYE

Özlem ÜNAL
Müdür

Semih Can ÖZER
Yönetmen

Semih ÖZER
Uzman

Huzeyfe KARAKUŞ
Uzman

ÇEKİNCE

Burada yer alan yatırım bilgi , yorum ve tavsiyeleri yatırım danışmanlığı kapsamında değildir. Yatırım danışmanlığı hizmeti; aracı kurumlar, portföy yönetim şirketleri, mevduat kabul etmeyen bankalar ile müşteri arasında imzalanacak yatırım danışmanlığı sözleşmesi çerçevesinde sunulmaktadır. Burada yer alan yorum ve tavsiyeler, yorum ve tavsiyede bulunanların kişisel görüşlerine dayanmaktadır. Bu görüşler mali durumunuz ile risk ve getiri tercihlerinize uygun olmayabilir. Bu nedenle, sadece burada yer alan bilgilere dayanılarak yatırım kararı verilmesi beklentilerinize uygun sonuçlar doğurmayabilir. Bu sayfalarda yayınlanan görüş, yorum, haber veya öneriler nedeniyle ortaya çıkacak ticari kazanç veya kayıplardan Halk Yatırım Menkul Değerler A.Ş. sorumlu değildir. Buradaki yazı, görüş ve yorumlar sayfa ziyaretçilerini bilgilendirme niteliği taşımaktadır. Rapor sayfalarında yayınlanan hiçbir yazı, görüş, resim, analiz ve diğer sunumlar izin alınmadan yazılı veya görsel basın organlarında yayınlanamaz.